

图4.2-7 正常排放  $PM_{2.5}$  年平均质量浓度分布图（叠加区域污染源及现状浓度，单位： $\mu g/m^3$ ）

(4) 非甲烷总烃

正常排放情况下，非甲烷总烃叠加后环境质量浓度预测结果见表 4.2-18、图 4.2-8。

对于环境空气敏感目标而言，叠加环境质量现状浓度后，非甲烷总烃小时浓度均满足《大气污染物综合排放标准详解》标准要求。

区域最大落地浓度网格点，叠加环境质量现状浓度后，非甲烷总烃小时平均质量浓度为  $1502.188\mu g/m^3$ ，最大占标率为 75.11%，满足《大气污染物综合排放标准详解》标准要求。

表4.2-18 非甲烷总烃叠加后小时平均环境质量浓度预测结果表

污染物	预测点	平均时段	出现时间 (YYMMDDHH)	现状浓度 ( $\mu g/m^3$ )	叠加后浓度 ( $\mu g/m^3$ )	占标率%	达标情况
非甲烷总烃	上林堡	1 小时	49.3967	1050	1099.397	54.97	达标
	思林镇	1 小时	33.4395	1050	1083.439	54.17	达标
	那齐	1 小时	39.2968	1050	1089.297	54.46	达标
	禄洋	1 小时	29.9249	1050	1079.925	54	达标
	下那效	1 小时	11.609	1050	1061.609	53.08	达标

	坛乐	1 小时	20.7162	1050	1070.716	53.54	达标
	均劳	1 小时	15.5219	1050	1065.522	53.28	达标
	旧村	1 小时	15.8082	1050	1065.808	53.29	达标
	远街	1 小时	19.4841	1050	1069.484	53.47	达标
	上那效	1 小时	9.4859	1050	1059.486	52.97	达标
	定象	1 小时	12.1331	1050	1062.133	53.11	达标
	坛郎	1 小时	12.3671	1050	1062.367	53.12	达标
	思林小学	1 小时	23.9438	1050	1073.944	53.7	达标
	思林中学	1 小时	16.8976	1050	1066.898	53.34	达标
	那厄	1 小时	11.0326	1050	1061.033	53.05	达标
	那玩	1 小时	10.3364	1050	1060.336	53.02	达标
	网格	1 小时	452.188	1050	1502.188	75.11	达标

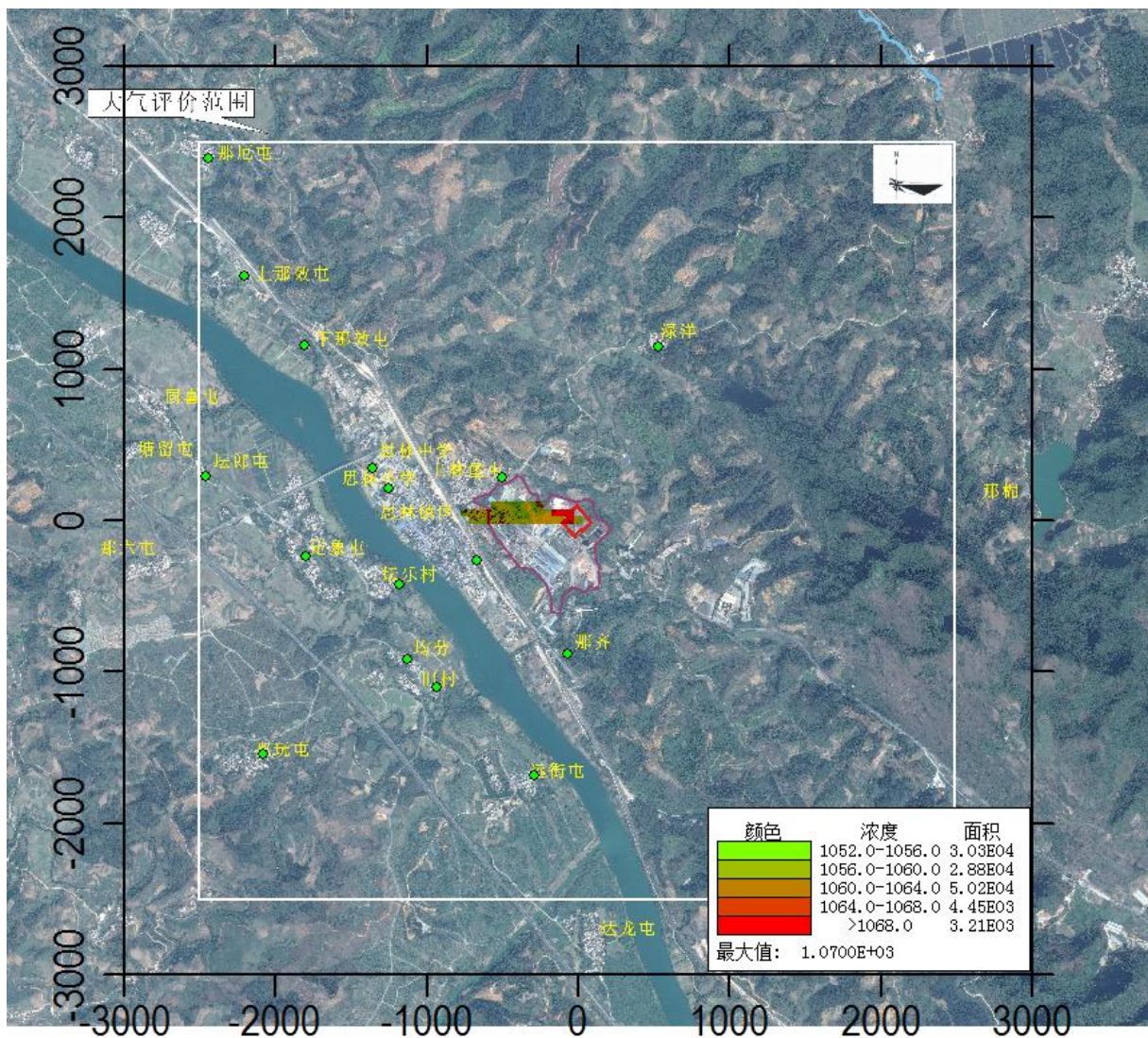


图4.2-8 正常排放非甲烷总烃小时平均质量浓度分布图 (叠加现状浓度, 单位:  $\mu\text{g}/\text{m}^3$ )

## 4.2.7 二期工程预测结果与分析

### 4.2.7.1 新增污染源预测（最大浓度占标率）

#### （1）颗粒物（TSP）

正常排放情况下，TSP的预测计算结果见表4.2-19。

对于环境空气敏感目标而言，TSP短期浓度（日均）、长期浓度（年均）贡献值均满足《环境空气质量标准》（GB3095-2012）及修改单二级标准要求。

区域最大落地浓度网格点，TSP短期浓度（日均）贡献值最大值为37.3878 $\mu\text{g}/\text{m}^3$ ，最大占标率为12.46%，最大浓度占标率<100%；长期浓度贡献值最大值为15.5293 $\mu\text{g}/\text{m}^3$ ，最大占标率为7.76%，最大浓度占标率<30%，TSP短期浓度、长期浓度贡献值均满足《环境空气质量标准》（GB3095-2012）及修改单二级标准要求。

表4.2-19 正常工况 TSP 预测结果表

污染物	预测点	平均时段	最大贡献值 ( $\mu\text{g}/\text{m}^3$ )	出现时间 (YYMMDDHH)	占标率%	达标情况
TSP	上林堡	日平均	5.7067	181102	1.9	达标
		年平均	1.0772	平均值	0.54	达标
	思林镇	日平均	1.7829	180325	0.59	达标
		年平均	0.2276	平均值	0.11	达标
	那齐	日平均	1.9617	180830	0.65	达标
		年平均	0.1441	平均值	0.07	达标
	禄洋	日平均	1.6882	181223	0.56	达标
		年平均	0.127	平均值	0.06	达标
	下那效	日平均	1.0334	181127	0.34	达标
		年平均	0.1333	平均值	0.07	达标
	坛乐	日平均	1.008	180528	0.34	达标
		年平均	0.11	平均值	0.05	达标
	均劳	日平均	0.788	181024	0.26	达标
		年平均	0.039	平均值	0.02	达标
	旧村	日平均	0.9801	181024	0.33	达标
		年平均	0.0323	平均值	0.02	达标
	远街	日平均	0.8441	180830	0.28	达标
		年平均	0.0495	平均值	0.02	达标
	上那效	日平均	0.7012	181127	0.23	达标
		年平均	0.086	平均值	0.04	达标
	定象	日平均	0.9839	181016	0.33	达标
		年平均	0.1278	平均值	0.06	达标
	坛郎	日平均	0.6689	180114	0.22	达标
		年平均	0.1316	平均值	0.07	达标
思林小学	日平均	1.7411	181013	0.58	达标	

		年平均	0.355	平均值	0.18	达标
	思林中学	日平均	1.7379	181013	0.58	达标
		年平均	0.3148	平均值	0.16	达标
	那厄	日平均	0.5222	180117	0.17	达标
		年平均	0.0504	平均值	0.03	达标
	那玩	日平均	0.5056	181024	0.17	达标
		年平均	0.0188	平均值	0.01	达标
	网格	日平均	37.3878	181013	12.46	达标
		年平均	15.5293	平均值	7.76	达标

## (2) 颗粒物 (PM<sub>10</sub>)

正常排放情况下, PM<sub>10</sub> 的预测计算结果见表 4.2-20。

对于环境空气敏感目标而言, PM<sub>10</sub> 短期浓度(日均)、长期浓度(年均)贡献值均满足《环境空气质量标准》(GB3095-2012)及修改单二级标准要求。

区域最大落地浓度网格点, PM<sub>10</sub> 短期浓度(日均)贡献值最大值为 7.3796 $\mu\text{g}/\text{m}^3$ , 最大占标率为 4.92%, 最大浓度占标率<100%; 长期浓度贡献值最大值为 2.041 $\mu\text{g}/\text{m}^3$ , 最大占标率为 2.92%, 最大浓度占标率<30%, PM<sub>10</sub> 短期浓度、长期浓度贡献值均满足《环境空气质量标准》(GB3095-2012)及修改单二级标准要求。

表4.2-20 正常工况 PM<sub>10</sub> 预测结果表

污染物	预测点	平均时段	最大贡献值 ( $\mu\text{g}/\text{m}^3$ )	出现时间 (YYMMDDHH)	占标率%	达标情况
PM <sub>10</sub>	上林堡	日平均	3.3077	180924	2.21	达标
		年平均	0.6523	平均值	0.93	达标
	思林镇	日平均	1.1522	180722	0.77	达标
		年平均	0.1142	平均值	0.16	达标
	那齐	日平均	0.4993	180825	0.33	达标
		年平均	0.0202	平均值	0.03	达标
	禄洋	日平均	1.0888	180914	0.73	达标
		年平均	0.0517	平均值	0.07	达标
	下那效	日平均	0.7207	180913	0.48	达标
		年平均	0.1014	平均值	0.14	达标
	坛乐	日平均	0.6781	180722	0.45	达标
		年平均	0.0623	平均值	0.09	达标
	均劳	日平均	0.543	180722	0.36	达标
		年平均	0.0189	平均值	0.03	达标
	旧村	日平均	0.3913	180722	0.26	达标
		年平均	0.0139	平均值	0.02	达标
	远街	日平均	0.1798	180825	0.12	达标
		年平均	0.0098	平均值	0.01	达标
上那效	日平均	0.5233	180913	0.35	达标	

	年平均	0.0669	平均值	0.1	达标
定象	日平均	0.5294	180522	0.35	达标
	年平均	0.0949	平均值	0.14	达标
坛郎	日平均	0.7564	180904	0.5	达标
	年平均	0.1128	平均值	0.16	达标
思林小学	日平均	1.5236	180904	1.02	达标
	年平均	0.2499	平均值	0.36	达标
思林中学	日平均	1.4089	180925	0.94	达标
	年平均	0.2302	平均值	0.33	达标
那厄	日平均	0.3787	180903	0.25	达标
	年平均	0.037	平均值	0.05	达标
那玩	日平均	0.3218	180722	0.21	达标
	年平均	0.0121	平均值	0.02	达标
网格	日平均	7.3796	180720	4.92	达标
	年平均	2.041	平均值	2.92	达标

### (3) 颗粒物 (PM<sub>2.5</sub>)

正常排放情况下, PM<sub>2.5</sub> 的预测计算结果见表 4.2-18。

对于环境空气敏感目标而言, PM<sub>2.5</sub> 短期浓度 (日均)、长期浓度 (年均) 贡献值均满足《环境空气质量标准》(GB3095-2012) 及修改单二级标准要求。

区域最大落地浓度网格点, PM<sub>2.5</sub> 短期浓度 (日均) 贡献值最大值为 3.6898 $\mu\text{g}/\text{m}^3$ , 最大占标率为 4.92%, 最大浓度占标率<100%; 长期浓度贡献值最大值为 1.0205 $\mu\text{g}/\text{m}^3$ , 最大占标率为 2.92%, 最大浓度占标率<30%, PM<sub>2.5</sub> 短期浓度、长期浓度贡献值均满足《环境空气质量标准》(GB3095-2012) 及修改单二级标准要求。

表4.2-21 正常工况 PM<sub>2.5</sub> 预测结果表

污染物	预测点	平均时段	最大贡献值 ( $\mu\text{g}/\text{m}^3$ )	出现时间 (YYMMDDHH)	占标率%	达标情况
PM <sub>2.5</sub>	上林堡	日平均	1.6539	180924	2.21	达标
		年平均	0.3261	平均值	0.93	达标
	思林镇	日平均	0.5761	180722	0.77	达标
		年平均	0.0571	平均值	0.16	达标
	那齐	日平均	0.2497	180825	0.33	达标
		年平均	0.0101	平均值	0.03	达标
	禄洋	日平均	0.5444	180914	0.73	达标
		年平均	0.0258	平均值	0.07	达标
	下那效	日平均	0.3604	180913	0.48	达标
		年平均	0.0507	平均值	0.14	达标
	坛乐	日平均	0.3391	180722	0.45	达标
		年平均	0.0311	平均值	0.09	达标
	均劳	日平均	0.2715	180722	0.36	达标

	年平均	0.0095	平均值	0.03	达标
旧村	日平均	0.1957	180722	0.26	达标
	年平均	0.0069	平均值	0.02	达标
远街	日平均	0.0899	180825	0.12	达标
	年平均	0.0049	平均值	0.01	达标
上那效	日平均	0.2617	180913	0.35	达标
	年平均	0.0335	平均值	0.1	达标
定象	日平均	0.2647	180522	0.35	达标
	年平均	0.0475	平均值	0.14	达标
坛郎	日平均	0.3782	180904	0.5	达标
	年平均	0.0564	平均值	0.16	达标
思林小学	日平均	0.7618	180904	1.02	达标
	年平均	0.125	平均值	0.36	达标
思林中学	日平均	0.7045	180925	0.94	达标
	年平均	0.1151	平均值	0.33	达标
那厄	日平均	0.1893	180903	0.25	达标
	年平均	0.0185	平均值	0.05	达标
那玩	日平均	0.1609	180722	0.21	达标
	年平均	0.006	平均值	0.02	达标
网格	日平均	3.6898	180720	4.92	达标
	年平均	1.0205	平均值	2.92	达标

### (3) 非甲烷总烃

正常排放情况下，非甲烷总烃的预测计算结果见表 4.2-22。

对于环境空气敏感目标而言，非甲烷总烃短期浓度（1 小时平均）满足参照执行的《大气污染物综合排放标准详解》中的标准要求。

区域最大落地浓度网格点，非甲烷总烃短期浓度（1 小时平均）贡献值最大值为  $967.1756\mu\text{g}/\text{m}^3$ ，最大占标率为 48.36% 满足参照执行的《大气污染物综合排放标准详解》中的标准要求。

表4.2-22 正常工况非甲烷总烃预测结果表

污染物	预测点	平均时段	最大贡献值 ( $\mu\text{g}/\text{m}^3$ )	出现时间 (YYMMDDHH)	占标率%	达标情况
非甲烷 总烃	上林堡	1 小时	105.6538	18012008	5.28	达标
	思林镇	1 小时	71.5188	18052824	3.58	达标
	那齐	1 小时	84.0551	18060622	4.2	达标
	禄洋	1 小时	64.0061	18021219	3.2	达标
	下那效	1 小时	24.8303	18112706	1.24	达标
	坛乐	1 小时	44.3035	18052824	2.22	达标
	均劳	1 小时	33.1997	18102404	1.66	达标
	旧村	1 小时	33.8119	18102402	1.69	达标
远街	1 小时	41.6744	18011705	2.08	达标	

	上那效	1 小时	20.2881	18102620	1.01	达标
	定象	1 小时	25.9513	18012803	1.3	达标
	坛郎	1 小时	26.4519	18121622	1.32	达标
	思林小学	1 小时	51.2132	18121622	2.56	达标
	思林中学	1 小时	36.1422	18121622	1.81	达标
	那厄	1 小时	23.5975	18021022	1.18	达标
	那玩	1 小时	22.1082	18102404	1.11	达标
	网格	1 小时	967.1756	18010924	48.36	达标

#### 4.2.7.2 叠加环境质量现状浓度及区域拟建（在建）项目正常排放预测结果

##### (1) 颗粒物（TSP）

正常排放情况下，TSP 叠加环境质量现状浓度及区域拟建（在建）项目正常排放预测结果后环境质量浓度预测结果见表 4.2-23、图 4.2-9~4.2-10。

对于环境空气敏感目标而言，叠加环境质量现状浓度及区域拟建（在建）项目后，TSP 日平均、年平均质量浓度均满足《环境空气质量标准》（GB3095-2012）及修改单二级标准要求。

区域最大落地浓度网格点，叠加环境质量现状浓度后，TSP 日平均、年平均质量浓度分别为  $112.6583\mu\text{g}/\text{m}^3$ 、 $75.815\mu\text{g}/\text{m}^3$ ，最大占标率分别为 37.55%、37.91%，均满足《环境空气质量标准》（GB3095-2012）及修改单二级标准要求。

表4.2-23 TSP 叠加后日平均及年平均环境质量浓度预测结果表

污染物	预测点	平均时段	最大贡献值 ( $\mu\text{g}/\text{m}^3$ )	现状浓度 ( $\mu\text{g}/\text{m}^3$ )	叠加后浓度 ( $\mu\text{g}/\text{m}^3$ )	占标率%	达标情况
TSP	上林堡	日平均	2.6728	88	90.6728	30.22	达标
		年平均	1.0772	60.2857	61.3629	30.68	达标
	思林镇	日平均	0.8757	88	88.8757	29.63	达标
		年平均	0.2276	60.2857	60.5133	30.26	达标
	那齐	日平均	0.9005	88	88.9005	29.63	达标
		年平均	0.1441	60.2857	60.4299	30.21	达标
	禄洋	日平均	0.6188	88	88.6188	29.54	达标
		年平均	0.127	60.2857	60.4127	30.21	达标
	下那效	日平均	0.317	88	88.317	29.44	达标
		年平均	0.1333	60.2857	60.419	30.21	达标
	坛乐	日平均	0.4415	88	88.4415	29.48	达标
		年平均	0.11	60.2857	60.3957	30.2	达标
	均劳	日平均	0.1838	88	88.1838	29.39	达标
		年平均	0.039	60.2857	60.3247	30.16	达标
	旧村	日平均	0.2102	88	88.2102	29.4	达标
		年平均	0.0323	60.2857	60.318	30.16	达标
远街	日平均	0.2916	88	88.2916	29.43	达标	

