

图4.2-17 正常排放下项目二期 SO<sub>2</sub> 叠加后保证率日平均环境质量浓度预测结果

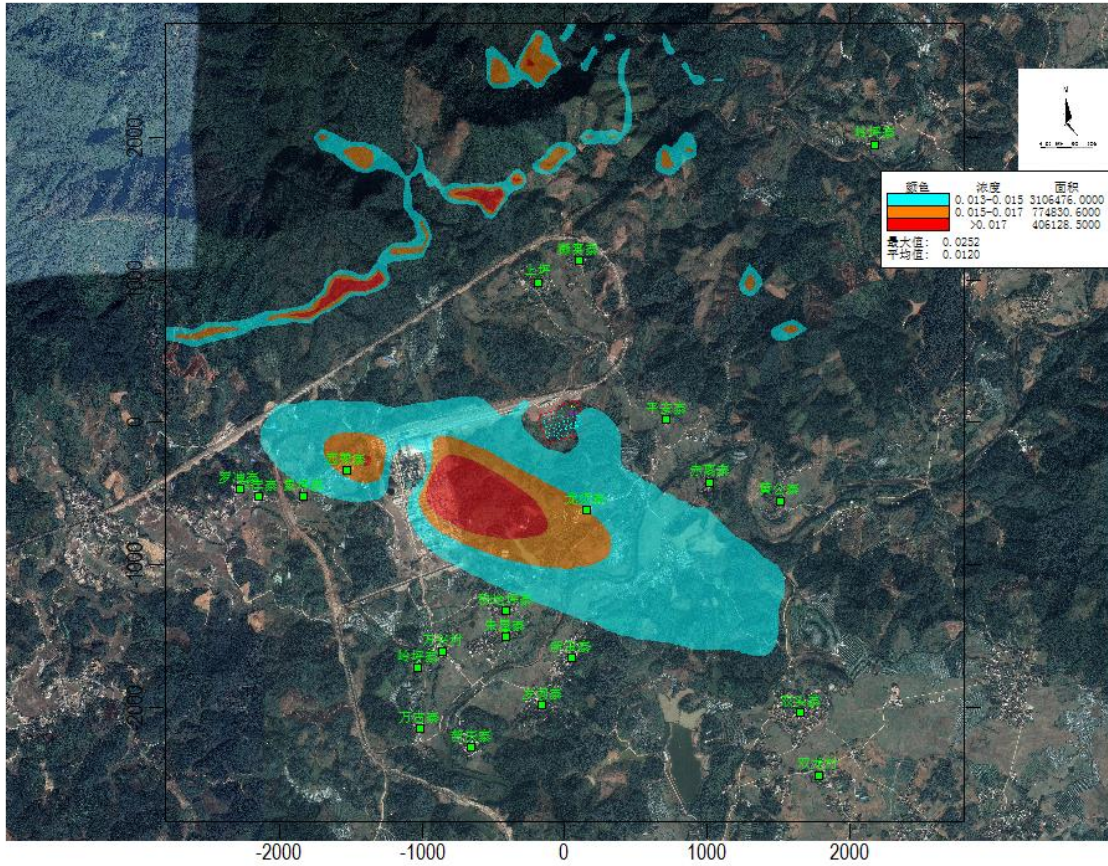


图4.2-18 正常排放下项目二期 SO<sub>2</sub> 叠加后年平均环境质量浓度预测结果

2、正常排放下项目二期 NO<sub>2</sub> 叠加预测结果

正常排放情况下，项目二期 NO<sub>2</sub> 叠加后环境质量浓度预测结果见表 4.2-43 和图 4.2-18~4.2-19。

对于环境空气敏感目标而言，叠加环境空气质量现状浓度、区域在建、拟建污染源后，项目二期 NO<sub>2</sub> 保证率日平均、年平均质量浓度均满足《环境空气质量标准》（GB3095-2012）及修改单二级标准要求。

区域最大落地浓度网格点，叠加环境空气质量现状浓度、区域在建、拟建污染源后，NO<sub>2</sub> 保证率日平均、年平均质量浓度分别为 27.4439μg/m<sup>3</sup>、10.9954μg/m<sup>3</sup>，最大占标率分别为 18.3%、18.33%，均满足《环境空气质量标准》（GB3095-2012）及修改单二级标准要求。

表4.2-44 正常排放下项目二期 NO<sub>2</sub> 叠加后保证率日平均、年平均环境质量浓度预测结果表

污染物	预测点	平均时段	最大贡献值 (μg/m <sup>3</sup> )	出现时间 (YYMMDDHH)	占标率 (%)	达标情况
NO <sub>2</sub>	龙须寨	1 小时	5.1156	19111209	1.02	达标

污染物	预测点	平均时段	最大贡献值 ( $\mu\text{g}/\text{m}^3$ )	出现时间 (YYMMDDHH)	占标率 (%)	达标情况
		日平均	0.5153	191007	0.34	达标
		年平均	0.0599	平均值	0.1	达标
	上坪	1 小时	5.295	19010613	1.06	达标
		日平均	0.8327	190830	0.56	达标
		年平均	0.0755	平均值	0.13	达标
	獭窝寨	1 小时	5.4687	19113009	1.09	达标
		日平均	0.5037	191130	0.34	达标
		年平均	0.0564	平均值	0.09	达标
	平安寨	1 小时	5.2423	19110108	1.05	达标
		日平均	0.661	190609	0.44	达标
		年平均	0.103	平均值	0.17	达标
	赤离寨	1 小时	7.3116	19020408	1.46	达标
		日平均	0.4903	190328	0.33	达标
		年平均	0.06	平均值	0.1	达标
	黄公寨	1 小时	7.1047	19020408	1.42	达标
		日平均	0.5808	190320	0.39	达标
		年平均	0.0585	平均值	0.1	达标
	双头寨	1 小时	3.3318	19022611	0.67	达标
		日平均	0.4698	190226	0.31	达标
		年平均	0.0335	平均值	0.06	达标
	双龙村	1 小时	3.343	19021214	0.67	达标
		日平均	0.4282	190226	0.29	达标
		年平均	0.0325	平均值	0.05	达标
	新田寨	1 小时	2.682	19021214	0.54	达标
		日平均	0.4302	190226	0.29	达标
		年平均	0.0319	平均值	0.05	达标
	秧地坪寨	1 小时	2.9115	19022612	0.58	达标
		日平均	0.4581	190226	0.31	达标
		年平均	0.0364	平均值	0.06	达标
	朱屋寨	1 小时	4.2441	19022610	0.85	达标
		日平均	0.3984	190103	0.27	达标
		年平均	0.0653	平均值	0.11	达标
	岁洞寨	1 小时	3.0662	19021909	0.61	达标
		日平均	0.3251	190226	0.22	达标
		年平均	0.0445	平均值	0.07	达标
	万兴村	1 小时	2.8727	19021909	0.57	达标
		日平均	0.3172	190226	0.21	达标
		年平均	0.0411	平均值	0.07	达标
	岭坪寨	1 小时	3.3608	19022610	0.67	达标
		日平均	0.3987	190103	0.27	达标
		年平均	0.0533	平均值	0.09	达标
	万古寨	1 小时	3.1473	19021909	0.63	达标
		日平均	0.3821	190103	0.25	达标
		年平均	0.0489	平均值	0.08	达标
	新庆寨	1 小时	3.373	19010616	0.67	达标
		日平均	0.2962	190530	0.2	达标
		年平均	0.0526	平均值	0.09	达标

污染物	预测点	平均时段	最大贡献值 /( $\mu\text{g}/\text{m}^3$ )	出现时间 (YYMMDDHH)	占标率 (%)	达标情况
	西岸寨	1 小时	3.4068	19010616	0.68	达标
		日平均	0.3258	190103	0.22	达标
		年平均	0.0483	平均值	0.08	达标
	象坪寨	1 小时	3.6548	19010611	0.73	达标
		日平均	0.3912	190112	0.26	达标
		年平均	0.068	平均值	0.11	达标
	东岸寨	1 小时	4.0463	19010611	0.81	达标
		日平均	0.4119	190106	0.27	达标
		年平均	0.0777	平均值	0.13	达标
	罗冲寨	1 小时	4.9731	19010611	0.99	达标
		日平均	0.5314	190509	0.35	达标
		年平均	0.1148	平均值	0.19	达标
	岭坪寨	1 小时	6.4158	19010416	1.28	达标
		日平均	0.6828	190404	0.46	达标
		年平均	0.1388	平均值	0.23	达标
	网格	1 小时	3.7545	19010416	0.75	达标
		日平均	0.3978	190107	0.27	达标
		年平均	0.0381	平均值	0.06	达标

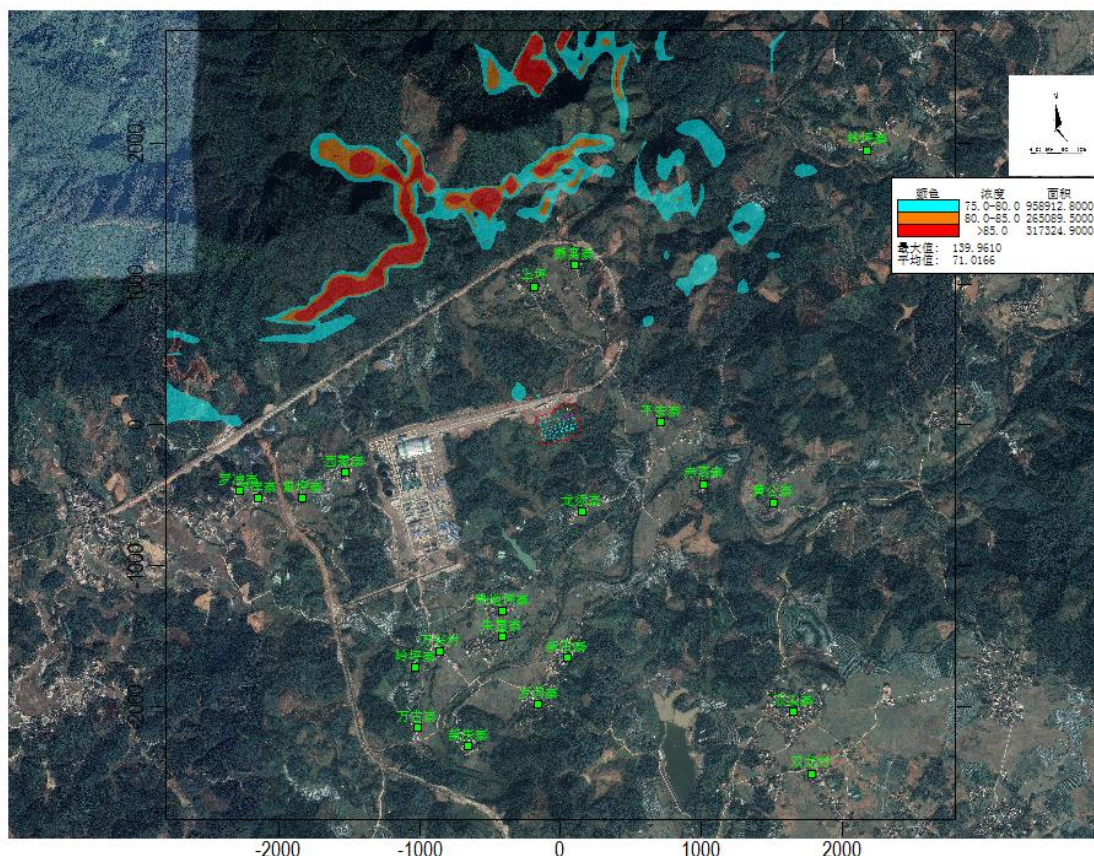


图4.2-19 正常排放下项目二期 NO<sub>2</sub> 叠加后保证率日平均环境质量浓度预测结果

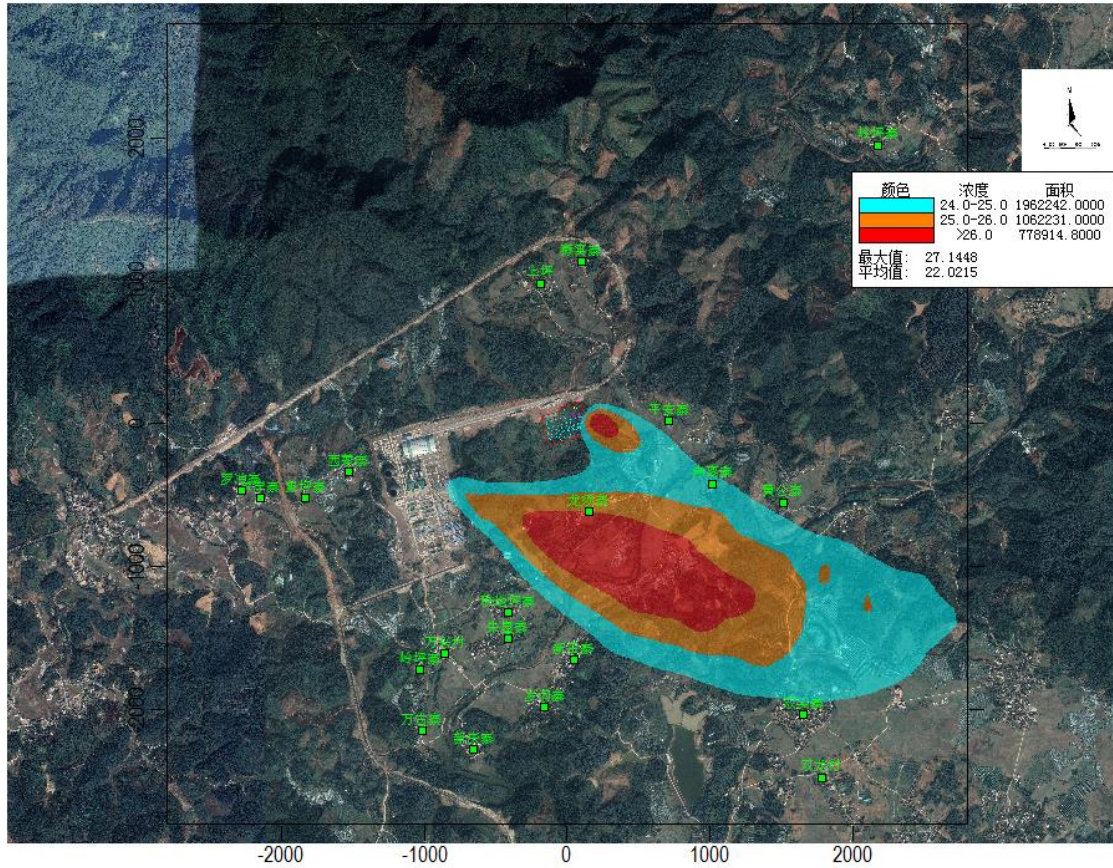


图4.2-20 正常排放下项目二期 NO<sub>2</sub> 叠加后年平均环境质量浓度预测结果

3、正常排放下项目二期 PM<sub>10</sub> 叠加预测结果

正常排放情况下，项目二期 PM<sub>10</sub> 叠加环境质量现状浓度及区域拟建（在建）项目正常排放预测结果后环境质量浓度预测结果见表 4.2-44、图 4.2-20~4.2-21。

对于环境空气敏感目标而言，项目二期 PM<sub>10</sub> 叠加环境质量现状浓度及区域拟建（在建）项目后，PM<sub>10</sub> 保证率日平均、年平均质量浓度均满足《环境空气质量标准》（GB3095-2012）及修改单二级标准要求。

区域最大落地浓度网格点，叠加环境质量现状浓度后，PM<sub>10</sub> 保证率小时平均、日平均质量浓度分别为 137.8727μg/m<sup>3</sup>、56.582μg/m<sup>3</sup>，最大占标率分别为 91.92%，80.83%，均满足《环境空气质量标准》（GB3095-2012）及修改单二级标准要求。

表4.2-45 正常排放下项目二期 PM<sub>10</sub> 叠加后保证率日平均、年平均环境质量浓度预测结果表

污染物	预测点	平均时段	贡献值	占标率%	现状浓度 (μg/m <sup>3</sup> )	叠加后浓度(μg/m <sup>3</sup> )	占标率%	达标情况
			(μg/m <sup>3</sup> )					
PM <sub>10</sub>	龙须寨	日平均	0.6956	0.46	99	99.6956	66.46	达标
		年平均	2.2216	3.17	48.5534	50.775	72.54	达标

污染物	预测点	平均时段	贡献值	占标	现状浓度	叠加后浓	占标	达标
	上坪	日平均	2.205	1.47	95.9193	98.1243	65.42	达标
		年平均	0.6351	0.91	48.5534	49.1885	70.27	达标
	獭窝寨	日平均	3.3568	2.24	97.72	101.0768	67.38	达标
		年平均	0.6153	0.88	48.5534	49.1687	70.24	达标
	平安寨	日平均	0.9314	0.62	99	99.9314	66.62	达标
		年平均	1.3725	1.96	48.5534	49.9259	71.32	达标
	赤离寨	日平均	1.153	0.77	97.8266	98.9796	65.99	达标
		年平均	1.3302	1.90	48.5534	49.8836	71.26	达标
	黄公寨	日平均	0.8503	0.57	97.5185	98.3688	65.58	达标
		年平均	1.0297	1.47	48.5534	49.5831	70.83	达标
	双头寨	日平均	0.6294	0.42	97.2919	97.9213	65.28	达标
		年平均	0.8348	1.19	48.5534	49.3882	70.55	达标
	双龙村	日平均	0.4607	0.31	96.5411	97.0018	64.67	达标
		年平均	0.6083	0.87	48.5534	49.1617	70.23	达标
	新田寨	日平均	0.5787	0.39	96.3771	96.9558	64.64	达标
		年平均	0.7538	1.08	48.5534	49.3072	70.44	达标
	秧地坪寨	日平均	0.6927	0.46	96.2637	96.9564	64.64	达标
		年平均	0.8806	1.26	48.5534	49.434	70.62	达标
	朱屋寨	日平均	0.6032	0.40	96.2193	96.8225	64.55	达标
		年平均	0.6526	0.93	48.5534	49.206	70.29	达标
	岁洞寨	日平均	0.4781	0.32	96.1126	96.5907	64.39	达标
		年平均	0.4425	0.63	48.5534	48.9959	69.99	达标
	万兴村	日平均	0.3534	0.24	96.0097	96.3631	64.24	达标
		年平均	0.3507	0.50	48.5534	48.9041	69.86	达标
	岭坪寨	日平均	0.2042	0.14	95.8359	96.0401	64.03	达标
		年平均	0.2568	0.37	48.5534	48.8102	69.73	达标
	万古寨	日平均	0.1491	0.10	95.6681	95.8172	63.88	达标
		年平均	0.182	0.26	48.5534	48.7354	69.62	达标
	新庆寨	日平均	0.2636	0.18	95.941	96.2046	64.14	达标
		年平均	0.2277	0.33	48.5534	48.7811	69.69	达标
	西犁寨	日平均	2.172	1.45	98.163	100.335	66.89	达标
		年平均	2.1814	3.12	48.5534	50.7348	72.48	达标
	象坪寨	日平均	1.0165	0.68	95.5538	96.5703	64.38	达标
		年平均	1.0053	1.44	48.5534	49.5587	70.80	达标
	东岸寨	日平均	0.8151	0.54	95.3065	96.1216	64.08	达标
		年平均	0.7464	1.07	48.5534	49.2998	70.43	达标
	罗冲寨	日平均	0.7861	0.52	95.198	95.9841	63.99	达标
		年平均	0.7308	1.04	48.5534	49.2842	70.41	达标
	岭坪寨	日平均	0.5566	0.37	95.8309	96.3875	64.26	达标
		年平均	0.2366	0.34	48.5534	48.79	69.70	达标
	网格	日平均	49.8727	33.25	88	137.8727	91.92	达标
		年平均	8.0286	11.47	48.5534	56.582	80.83	达标

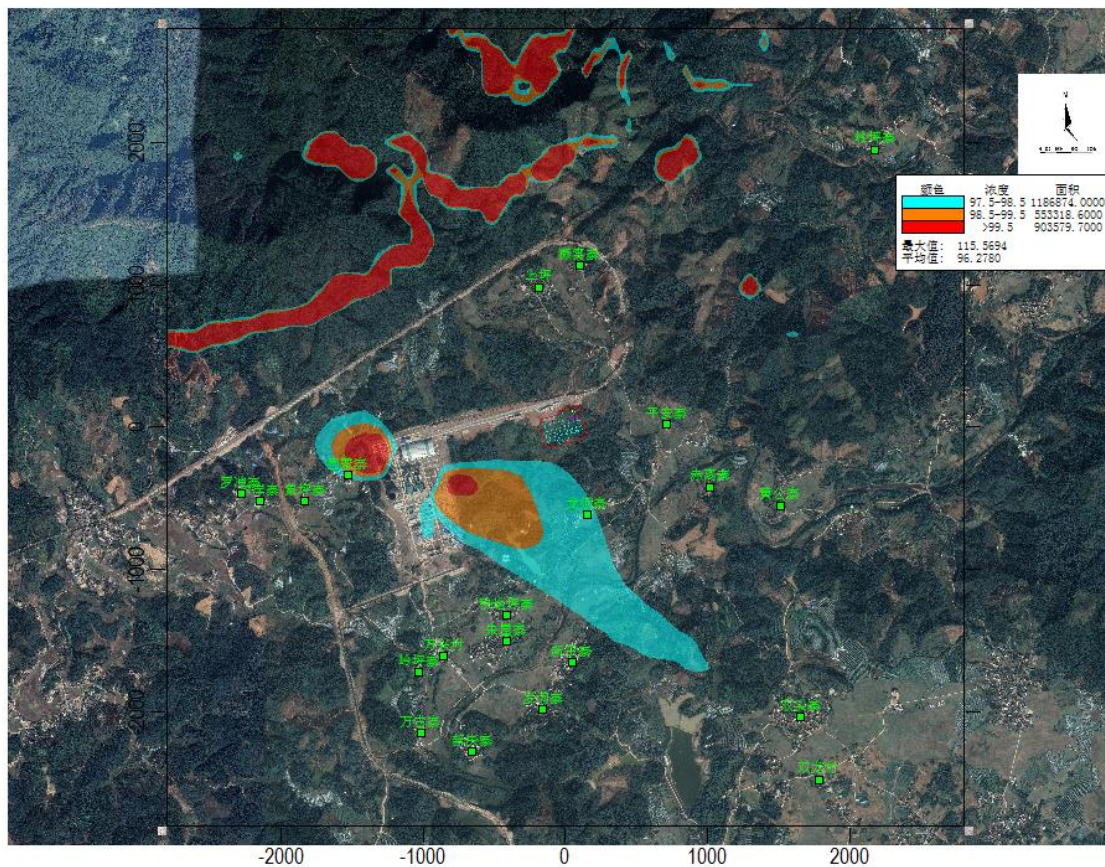


图4.2-21 正常排放下项目二期 PM<sub>10</sub> 叠加后保证率日平均环境质量浓度预测结果

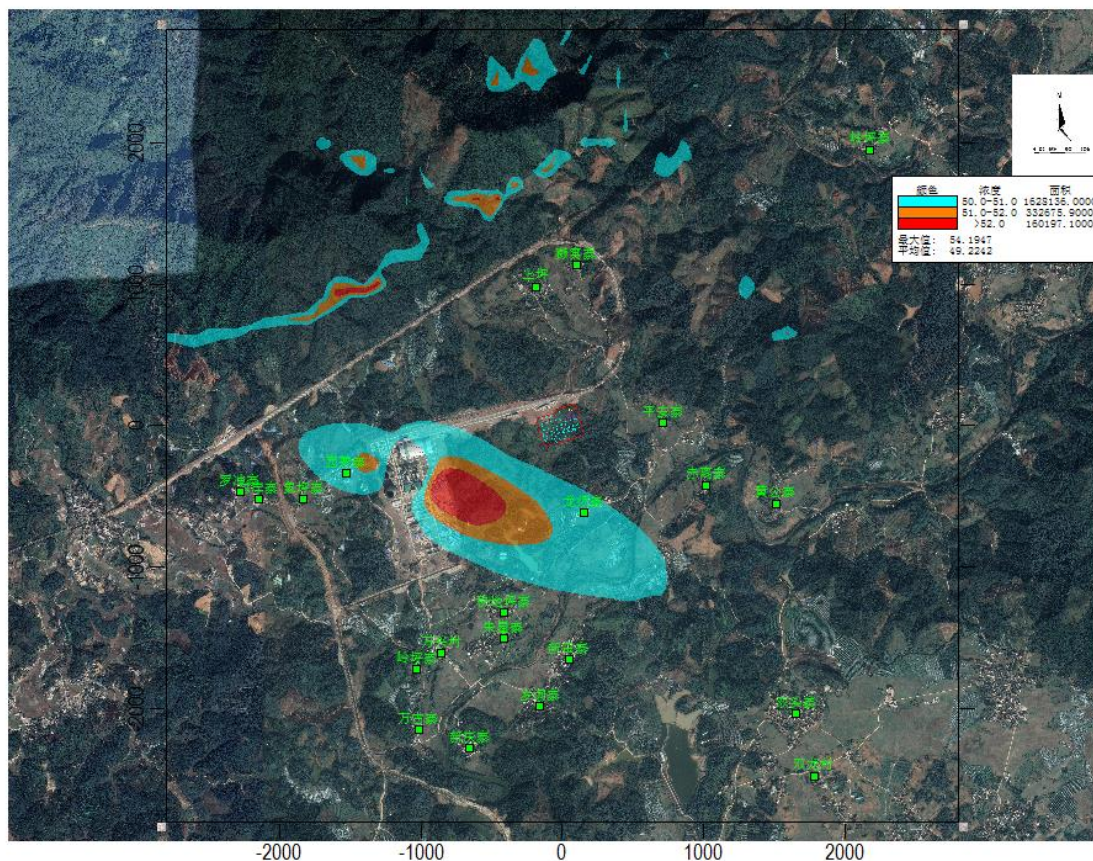


图4.2-22 正常排放下项目二期 PM<sub>10</sub> 叠加后年平均环境质量浓度预测结果

#### 4、正常排放下项目二期 PM<sub>2.5</sub> 叠加预测结果

正常排放情况下，项目二期 PM<sub>2.5</sub> 叠加环境质量现状浓度及区域拟建（在建）项目正常排放预测结果后环境质量浓度预测结果见表 4.2-45、图 4.2-22~4.2-23。

对于环境空气敏感目标而言，项目二期 PM<sub>2.5</sub> 叠加环境质量现状浓度及区域拟建（在建）项目后，PM<sub>2.5</sub> 保证率日平均、年平均质量浓度均满足《环境空气质量标准》（GB3095-2012）及修改单二级标准要求。

区域最大落地浓度网格点，叠加环境质量现状浓度后，PM<sub>2.5</sub> 保证率小时平均、日平均质量浓度分别为 71.5102μg/m<sup>3</sup>、34.639μg/m<sup>3</sup>，最大占标率分别为 95.35%，98.97%，均满足《环境空气质量标准》（GB3095-2012）及修改单二级标准要求。

表4.2-46 正常排放下项目二期 PM<sub>2.5</sub> 叠加后保证率日平均、年平均环境质量浓度预测结果表

污染物	预测点	平均时段	贡献值	占标率%	现状浓度(μg/m <sup>3</sup> )	叠加后浓度(μg/m <sup>3</sup> )	占标率%	达标情况
			(μg/m <sup>3</sup> )					
PM <sub>2.5</sub>	龙须寨	日平均	1.3375	1.78	63	64.3375	85.78	达标
		年平均	1.1108	3.17	30.6247	31.7355	90.67	达标

污染物	预测点	平均时段	贡献值	占标	现状浓度	叠加后浓	占标	达标
	上坪	日平均	0.3173	0.42	63	63.3173	84.42	达标
		年平均	0.3176	0.91	30.6247	30.9423	88.41	达标
	獭窝寨	日平均	0.5212	0.69	63	63.5212	84.69	达标
		年平均	0.3077	0.88	30.6247	30.9324	88.38	达标
	平安寨	日平均	0.86	1.15	63	63.86	85.15	达标
		年平均	0.6863	1.96	30.6247	31.311	89.46	达标
	赤离寨	日平均	0.5969	0.80	63	63.5969	84.80	达标
		年平均	0.6651	1.90	30.6247	31.2898	89.40	达标
	黄公寨	日平均	0.3881	0.52	63	63.3881	84.52	达标
		年平均	0.5148	1.47	30.6247	31.1395	88.97	达标
	双头寨	日平均	0.4426	0.59	63	63.4426	84.59	达标
		年平均	0.4174	1.19	30.6247	31.0421	88.69	达标
	双龙村	日平均	0.3454	0.46	63	63.3454	84.46	达标
		年平均	0.3042	0.87	30.6247	30.9289	88.37	达标
	新田寨	日平均	0.3065	0.41	63	63.3065	84.41	达标
		年平均	0.3769	1.08	30.6247	31.0016	88.58	达标
	秧地坪寨	日平均	0.5997	0.80	63	63.5997	84.80	达标
		年平均	0.4403	1.26	30.6247	31.065	88.76	达标
	朱屋寨	日平均	0.4235	0.56	63	63.4235	84.56	达标
		年平均	0.3263	0.93	30.6247	30.951	88.43	达标
	岁洞寨	日平均	0.2551	0.34	63	63.2551	84.34	达标
		年平均	0.2213	0.63	30.6247	30.846	88.13	达标
	万兴村	日平均	0.2885	0.38	63	63.2885	84.38	达标
		年平均	0.1754	0.50	30.6247	30.8001	88.00	达标
	岭坪寨	日平均	0.2407	0.32	63	63.2407	84.32	达标
		年平均	0.1284	0.37	30.6247	30.7531	87.87	达标
	万古寨	日平均	0.1701	0.23	63	63.1701	84.23	达标
		年平均	0.091	0.26	30.6247	30.7157	87.76	达标
	新庆寨	日平均	0.1969	0.26	63	63.1969	84.26	达标
		年平均	0.1139	0.33	30.6247	30.7386	87.82	达标
	西羣寨	日平均	1.4946	1.99	63	64.4946	85.99	达标
		年平均	1.0907	3.12	30.6247	31.7154	90.62	达标
	象坪寨	日平均	0.0725	0.10	63	63.0725	84.10	达标
		年平均	0.5026	1.44	30.6247	31.1273	88.94	达标
	东岸寨	日平均	0.0989	0.13	63	63.0989	84.13	达标
		年平均	0.3732	1.07	30.6247	30.9979	88.57	达标
	罗冲寨	日平均	0.1275	0.17	63	63.1275	84.17	达标
		年平均	0.3654	1.04	30.6247	30.9901	88.54	达标
	岭坪寨	日平均	0.2413	0.32	63	63.2413	84.32	达标
		年平均	0.1183	0.34	30.6247	30.743	87.84	达标
	网格	日平均	9.5102	12.68	62	71.5102	95.35	达标
		年平均	4.0143	11.47	30.6247	34.639	98.97	达标



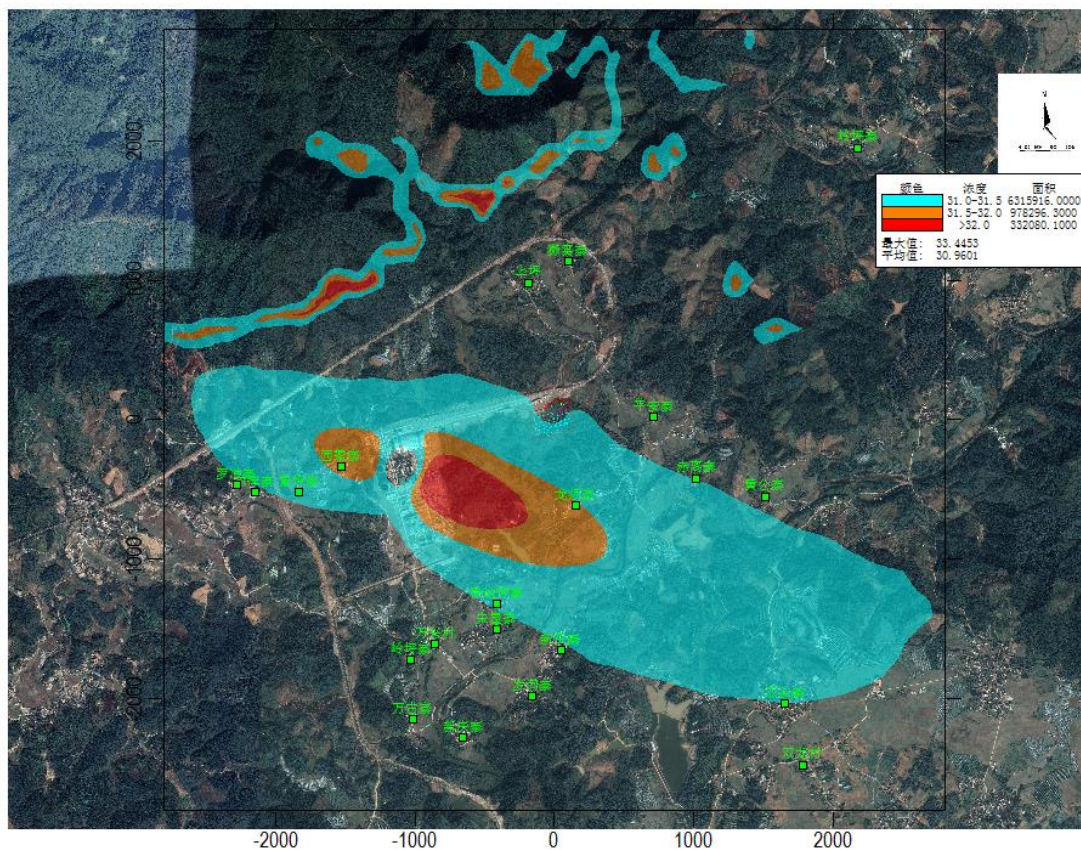


图4.2-23 正常排放下项目二期 PM<sub>2.5</sub> 叠加后保证率日平均环境质量浓度预测结果

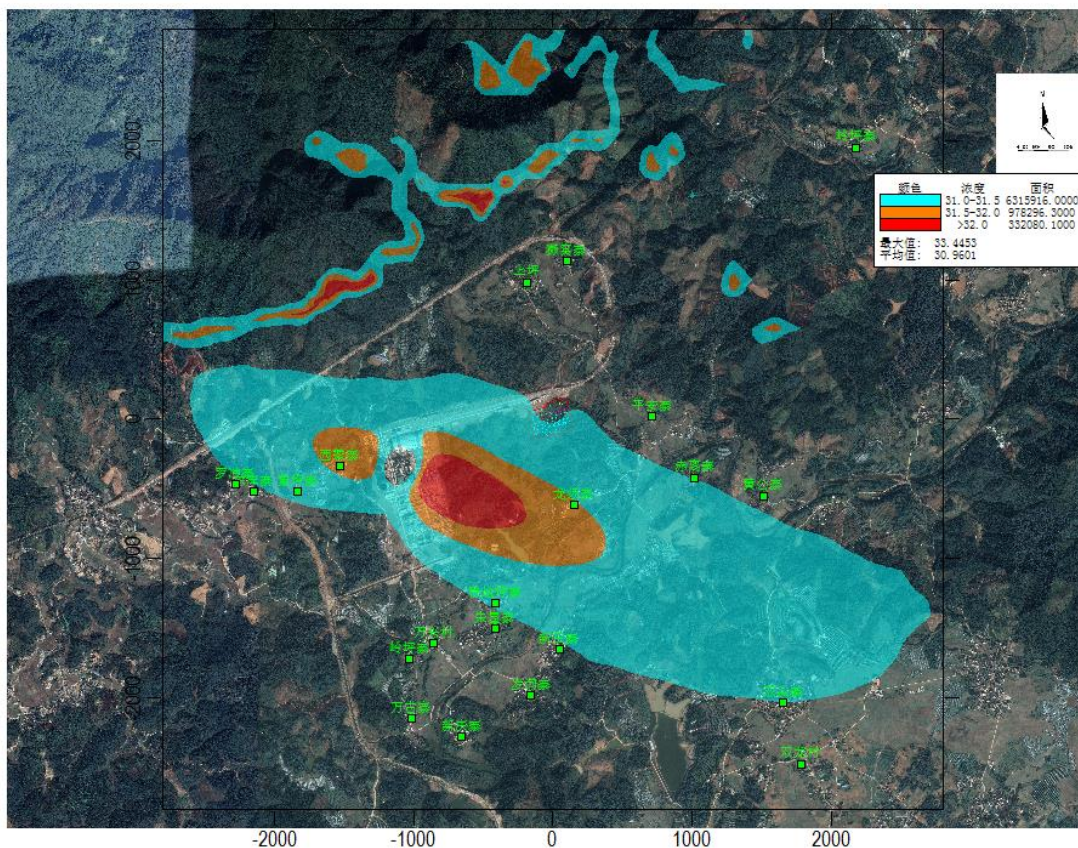


图4.2-24 正常排放下项目二期 PM<sub>2.5</sub> 叠加后年平均环境质量浓度预测结果

5、正常排放下项目二期苯并[α]芘叠加预测结果

正常排放情况下，项目二期苯并[α]芘叠加环境质量现状浓度预测结果后环境质量浓度预测结果见表 4.2-46、图 4.2-24。

对于环境空气敏感目标而言，叠加环境质量现状浓度后，项目二期苯并[α]芘短期浓度（小时浓度）贡献值均满足《环境影响评价技术导则 大气环境》（HJ2.2-2018）附录 D 其它污染物空气质量浓度参考限值。

区域最大落地浓度网格点，叠加环境质量现状浓度后，苯并[α]芘短期浓度（小时浓度）贡献值最大值为  $1.0 \times 10^{-7} \mu\text{g}/\text{m}^3$ ，最大占标率分别为 16.001%，最大浓度占标率均 <100%，苯并[α]芘短期浓度贡献值均满足《环境影响评价技术导则 大气环境》（HJ2.2-2018）附录 D 其它污染物空气质量浓度参考限值。

表4.2-47 正常排放下项目二期苯并[α]芘叠加后环境质量浓度预测结果表

污染物	预测点	平均时段	贡献值	占标率%	现状浓度	叠加后浓度	占标率%	达标情况
			( $\mu\text{g}/\text{m}^3$ )		( $\mu\text{g}/\text{m}^3$ )	( $\mu\text{g}/\text{m}^3$ )		
苯并	龙须寨	日平均	0	0	$1.2 \times 10^{-3}$	$1.2 \times 10^{-3}$	16.000	达标

污染物	预测点	平均时段	贡献值	占标	现状浓度	叠加后浓度	占标	达标
[α]萘	上坪	日平均	1.0×10 <sup>-8</sup>	0.13	1.2×10 <sup>-3</sup>	1.2×10 <sup>-3</sup>	16.000	达标
	獭窝寨	日平均	1.0×10 <sup>-8</sup>	0.13	1.2×10 <sup>-3</sup>	1.2×10 <sup>-3</sup>	16.000	达标
	平安寨	日平均	0	0	1.2×10 <sup>-3</sup>	1.2×10 <sup>-3</sup>	16.000	达标
	赤离寨	日平均	1.0×10 <sup>-8</sup>	0.13	1.2×10 <sup>-3</sup>	1.2×10 <sup>-3</sup>	16.000	达标
	黄公寨	日平均	0	0	1.2×10 <sup>-3</sup>	1.2×10 <sup>-3</sup>	16.000	达标
	双头寨	日平均	0	0	1.2×10 <sup>-3</sup>	1.2×10 <sup>-3</sup>	16.000	达标
	双龙村	日平均	0	0	1.2×10 <sup>-3</sup>	1.2×10 <sup>-3</sup>	16.000	达标
	新田寨	日平均	0	0	1.2×10 <sup>-3</sup>	1.2×10 <sup>-3</sup>	16.000	达标
	秧地坪寨	日平均	0	0	1.2×10 <sup>-3</sup>	1.2×10 <sup>-3</sup>	16.000	达标
	朱屋寨	日平均	0	0	1.2×10 <sup>-3</sup>	1.2×10 <sup>-3</sup>	16.000	达标
	岁洞寨	日平均	0	0	1.2×10 <sup>-3</sup>	1.2×10 <sup>-3</sup>	16.000	达标
	万兴村	日平均	0	0	1.2×10 <sup>-3</sup>	1.2×10 <sup>-3</sup>	16.000	达标
	岭坪寨	日平均	0	0	1.2×10 <sup>-3</sup>	1.2×10 <sup>-3</sup>	16.000	达标
	万古寨	日平均	0	0	1.2×10 <sup>-3</sup>	1.2×10 <sup>-3</sup>	16.000	达标
	新庆寨	日平均	0	0	1.2×10 <sup>-3</sup>	1.2×10 <sup>-3</sup>	16.000	达标
	西犂寨	日平均	0	0	1.2×10 <sup>-3</sup>	1.2×10 <sup>-3</sup>	16.000	达标
	象坪寨	日平均	0	0	1.2×10 <sup>-3</sup>	1.2×10 <sup>-3</sup>	16.000	达标
	东岸寨	日平均	0	0	1.2×10 <sup>-3</sup>	1.2×10 <sup>-3</sup>	16.000	达标
	罗冲寨	日平均	0	0	1.2×10 <sup>-3</sup>	1.2×10 <sup>-3</sup>	16.000	达标
岭坪寨	日平均	0	0	1.2×10 <sup>-3</sup>	1.2×10 <sup>-3</sup>	16.000	达标	
网格	日平均	1.0×10 <sup>-7</sup>	1.33	1.2×10 <sup>-3</sup>	1.2001×10 <sup>-3</sup>	16.001	达标	

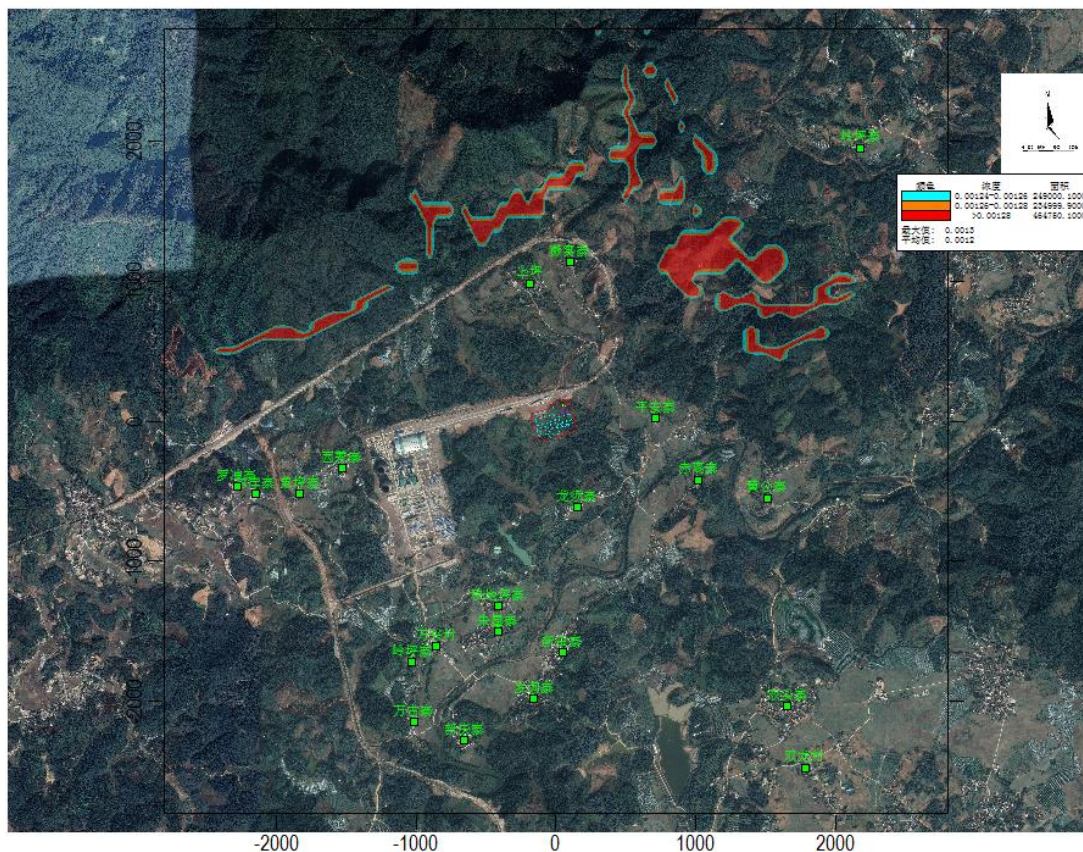


图4.2-25 正常排放下项目二期苯并[α]芘叠加后 1 小时环境质量浓度预测结果

6、正常排放下项目二期苯叠加预测结果

正常排放情况下，项目二期苯叠加环境质量现状浓度预测结果后环境质量浓度预测结果见表 4.2-47、图 4.2-11。

对于环境空气敏感目标而言，叠加环境质量现状浓度后，项目二期苯短期浓度（小时浓度）贡献值均满足《环境影响评价技术导则 大气环境》（HJ2.2-2018）附录 D 其它污染物空气质量浓度参考限值。

区域最大落地浓度网格点，叠加环境质量现状浓度后，苯短期浓度（小时浓度）贡献值最大值为 91.7667 $\mu\text{g}/\text{m}^3$ ，最大占标率分别为 45.88%，最大浓度占标率均<100%，苯短期浓度贡献值均满足《环境影响评价技术导则 大气环境》（HJ2.2-2018）附录 D 其它污染物空气质量浓度参考限值。

表4.2-48 正常排放下项目二期苯叠加后环境质量浓度预测结果表

污染物	预测点	平均时段	贡献值	占标率%	现状浓度 ( $\mu\text{g}/\text{m}^3$ )	叠加后浓度 ( $\mu\text{g}/\text{m}^3$ )	占标率%	达标情况
			( $\mu\text{g}/\text{m}^3$ )					
苯	龙须寨	1 小时	0.0049	0.00	18.30	18.3049	16.64	达标
	上坪	1 小时	0.0075	0.01	18.30	18.3075	16.64	达标
	獭窝寨	1 小时	0.0064	0.01	18.30	18.3064	16.64	达标
	平安寨	1 小时	0.0057	0.01	18.30	18.3057	16.64	达标
	赤离寨	1 小时	0.0078	0.01	18.30	18.3078	16.64	达标
	黄公寨	1 小时	0.0055	0.01	18.30	18.3055	16.64	达标
	双头寨	1 小时	0.0032	0.00	18.30	18.3032	16.64	达标
	双龙村	1 小时	0.0027	0.00	18.30	18.3027	16.64	达标
	新田寨	1 小时	0.0027	0.00	18.30	18.3027	16.64	达标
	秧地坪寨	1 小时	0.0030	0.00	18.30	18.3030	16.64	达标
	朱屋寨	1 小时	0.0031	0.00	18.30	18.3031	16.64	达标
	岁洞寨	1 小时	0.0022	0.00	18.30	18.3022	16.64	达标
	万兴村	1 小时	0.0048	0.00	18.30	18.3048	16.64	达标
	岭坪寨	1 小时	0.0040	0.00	18.30	18.3040	16.64	达标
	万古寨	1 小时	0.0041	0.00	18.30	18.3041	16.64	达标
	新庆寨	1 小时	0.0022	0.00	18.30	18.3022	16.64	达标
	西羣寨	1 小时	0.0036	0.00	18.30	18.3036	16.64	达标
	象坪寨	1 小时	0.0038	0.00	18.30	18.3038	16.64	达标
	东岸寨	1 小时	0.0038	0.00	18.30	18.3038	16.64	达标
	罗冲寨	1 小时	0.0037	0.00	18.30	18.3037	16.64	达标
岭坪寨	1 小时	0.0030	0.00	18.30	18.3030	16.64	达标	
网格	1 小时	0.1151	0.10	18.30	18.4151	16.74	达标	